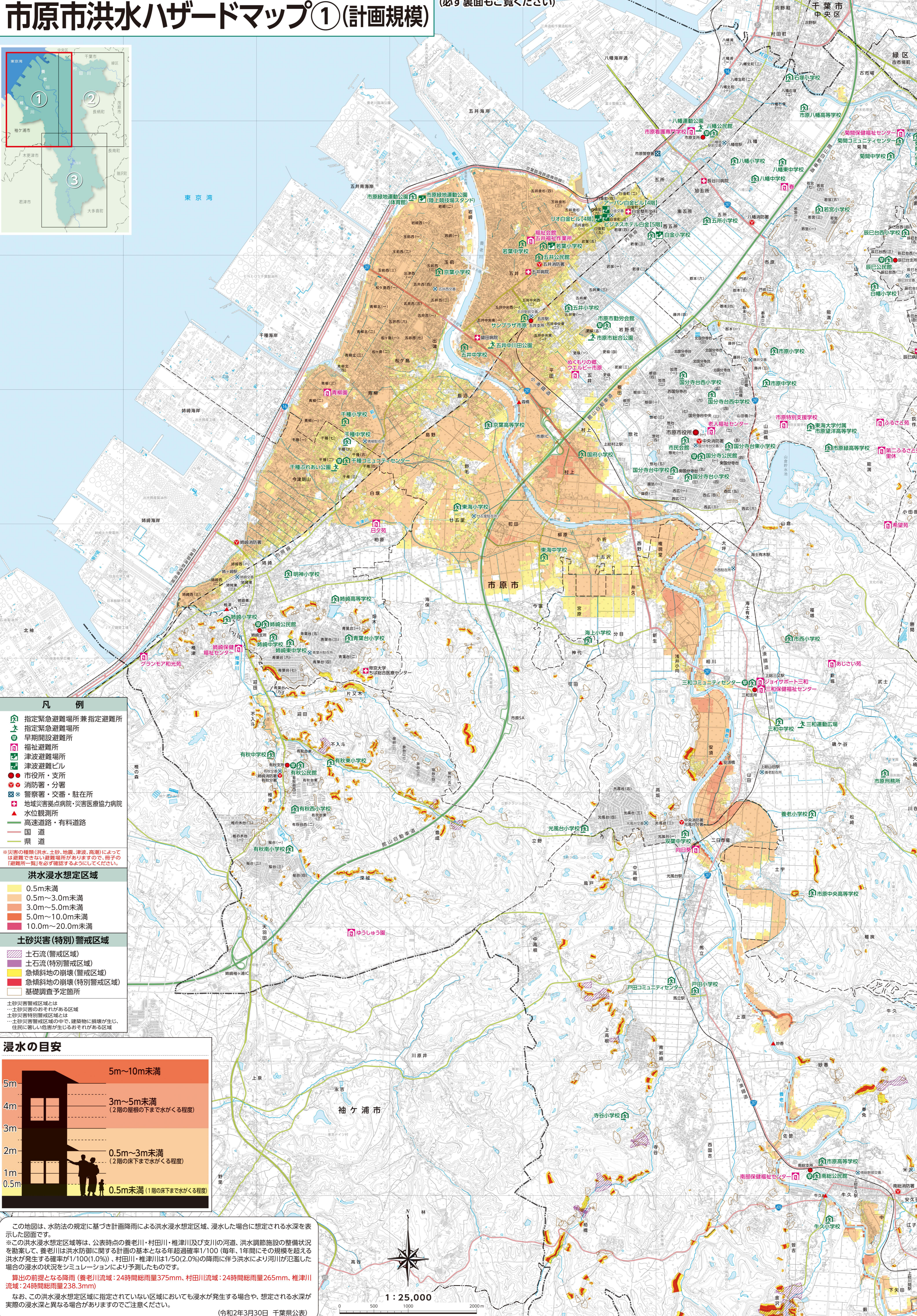
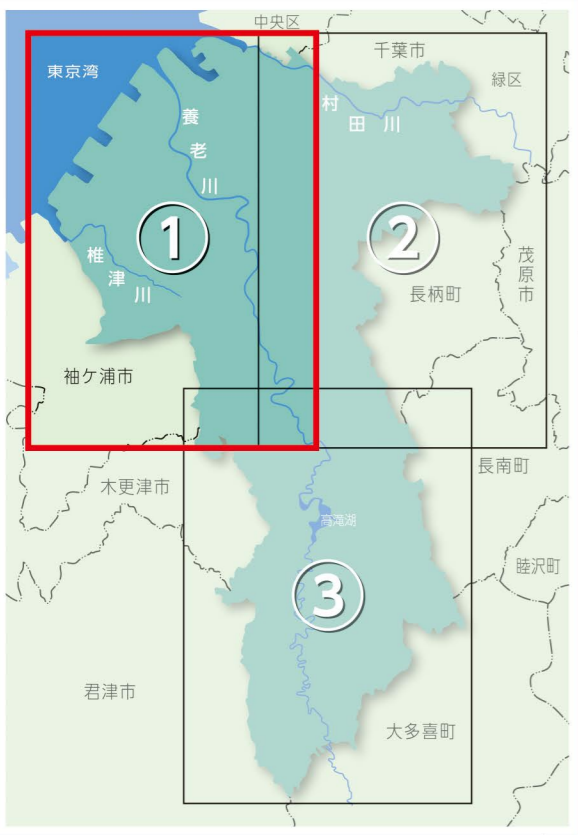


市原市洪水ハザードマップ①(計画規模)

(必ず裏面もご覧ください)



- ### 凡例
- 指定緊急避難場所兼指定避難所
 - 指定緊急避難場所
 - 早期開設避難所
 - 福祉避難所
 - 津波避難場所
 - 津波避難ビル
 - 市役所・支所
 - 消防署・分署
 - 警察署・交番・駐在所
 - 地域災害拠点病院・災害医療協力病院
 - 水位観測所
 - 高速道路・有料道路
 - 国道
 - 県道
- ※災害の種類(洪水、土砂、地震、津波、高潮)によっては避難できない避難場所がありますので、親子の避難所一か所を必ず確認してください。

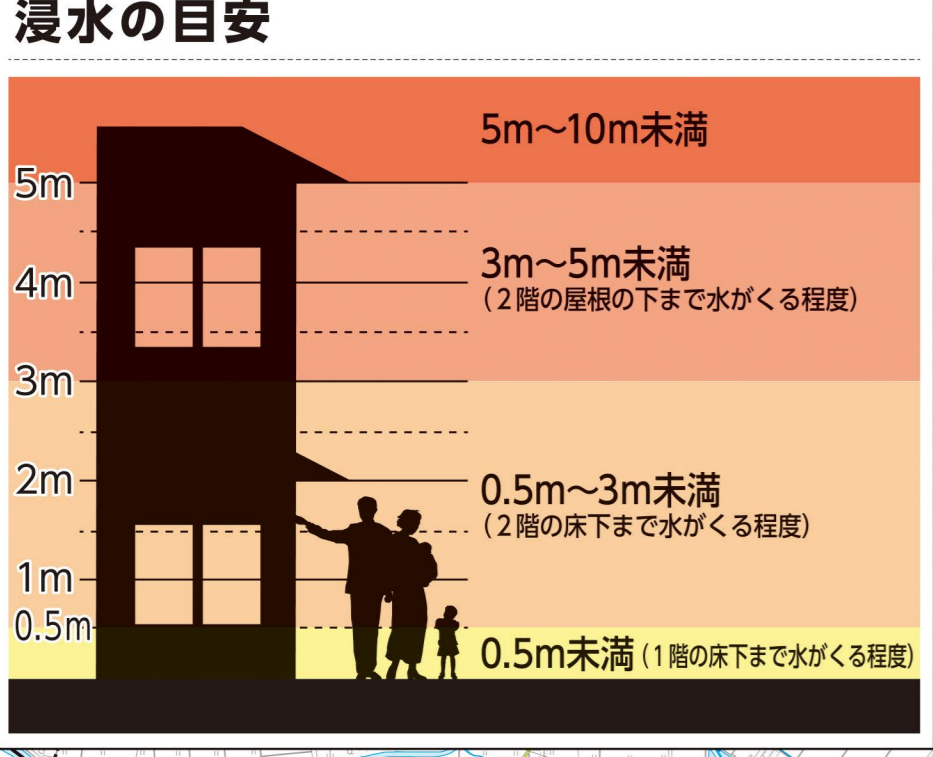
洪水浸水想定区域

0.5m未満
0.5m~3.0m未満
3.0m~5.0m未満
5.0m~10.0m未満
10.0m~20.0m未満

土砂災害(特別)警戒区域

土石流(警戒区域)
土石流(特別警戒区域)
急傾斜地の崩壊(警戒区域)
急傾斜地の崩壊(特別警戒区域)
基礎調査予定箇所

土砂災害警戒区域とは...
土砂災害特別警戒区域とは...



この地図は、水防法の規定に基づき計画降雨による洪水浸水想定区域、浸水した場合に想定される水深を表示した図面です。
 ※この洪水浸水想定区域等は、公表時点の養老川・村田川・椎津川及び支川の河道、洪水調節施設の整備状況を勘案して、養老川は洪水防御に関する計画の基本となる年超過確率1/100(毎年、1年間にその規模を超える洪水が発生する確率が1/100(1.0%)、村田川・椎津川は1/50(2.0%)の降雨に伴う洪水により河川が氾濫した場合の浸水の状況をシミュレーションにより予測したものです。
 算出の前提となる降雨(養老川流域:24時間総雨量375mm、村田川流域:24時間総雨量265mm、椎津川流域:24時間総雨量238.3mm)
 なお、この洪水浸水想定区域に指定されていない区域においても浸水が発生する場合や、想定される水深が実際の浸水深と異なる場合がありますのでご注意ください。
 (令和2年3月30日 千葉県公表)

